

match guest house



VOL.2502

ユーザーガイド

奄美大島龍郷町の龍郷集落にあるmatch guest houseは、
ご宿泊いただくみなさまに、
島の集落での暮らしのイメージづくりを提供します。

ご注意

室内にヤモリがいます。キッキ！キッキ！と鳴くこともあります。
有益な生き物ですので、そっと同居してくださいね。



目次

・ 所在地と周辺地図	・ ・ ・ 3
・ チェックイン・チェックアウト	・ ・ ・ 4
・ 設備・備品リスト	・ ・ ・ 5
・ ご利用上の注意	・ ・ ・ 8
・ 島暮らしアドバイス	・ ・ ・ 11
・ 集落の楽しみ方	・ ・ ・ 12
・ 交通事情	・ ・ ・ 18
・ 便利電話帳	・ ・ ・ 19
・ BBQセットのご案内	・ ・ ・ 22
・ 緊急連絡先	・ ・ ・ 23

その他

- ・ 避難所について
- ・ ハブについて
- ・ おすすめお店MAP

所在地と周辺地図



龍郷町龍郷字港 2 7 1

Google
map→



チェックイン・チェックアウト

・チェックイン 14時～18時

match guest houseのポストに鍵を投函しますので、現地への到着時間を事前にお知らせください。

※上記時間でのチェックインが難しい場合は、あらかじめご相談ください。

※チェックイン時に宿泊名簿へご記入をお願いします。

・チェックアウト 11時まで

※チェックイン時、またはご出発の1時間前までに、チェックアウト時間をお伝えください。

※チェックアウト時は、玄関の鍵を施錠し、ポストに投函をお願いします。

ご不明点は、090-3440 - 8224（森）までご連絡ください。

設備・備品リスト

WiFi

SSID: elecon-2d8a9b

暗号化キー: cdfdh77cmtwn

リビング

各種ガイドブック/テレビ/救急箱(体温計、絆創膏)/懐中電灯/傘/殺虫剤/ラジオ

※ウェルカムドリンク（コーヒー・お茶）はご自由にお飲みください>

キッチン

エアコン/ガスコンロ/冷蔵庫（砂糖・塩）/電子レンジ/調理道具（鍋・フライパン・まな板・ざる・ボール・包丁・菜箸など）/ティーポット/箸・スプーン・フォーク/食器類/食器洗剤/食器洗いスポンジ/キッチンペーパー/食器用洗剤/ハンドソープ/ごみ袋/ごみ箱（燃えるゴミ専用）/消火器/排水口ネット/ビニール袋/ふきん類



※水道水は飲用できます。

寝室

ベッド/寝具一式/ハンガー/エアコン/物入れ（ベッド下）

※テレビはありません。

浴室・トイレ

手の消毒剤/シャワー/洗面台/ウォシュレット/フェイスタオル/バスタオル/シャンプー/コンディショナー/ボディソープ/ハンドソープ/歯ブラシスタンド/ドライヤー/ティッシュボックス/バスマット/洗濯機/洗濯ピンチ/ランドリーバッグ/洗濯洗剤（有料）/掃除用具/トイレットペーパー/トイレブラシ/掃除機

※歯ブラシ、ヘアブラシ、寝間着はありません。



●洗剤は、有料です。（1回分50円）



●浴室や台所でお湯を使用する場合は、キッチンにある給湯スイッチをONにしてください。

屋外

テーブル/椅子/灰皿（チェックインまでににお伝えください）/ゴミ箱（燃えるゴミ/缶・瓶/ペットボトル）



●喫煙は屋外でお願いします。利用時は、水を入れてください。



※魚を捌く時は、外の流しをご利用ください。

販売/貸し出し品

■販売アメニティ / pay-amenity

税込み/Tax included

	単価/Unit Price	
	6泊未満	6泊以上
	2～5nights	6nights～
洗濯用洗剤/laundry detergent	¥50	¥50

■貸出備品/Rental items

税込み/ included

	単価/Unit Price	
	6泊未満	6泊以上
	2～5nights	6nights～
小型扇風機/small fan	free	free
布団干し/clothesline	free	free
土鍋（大・小）/clay pot	free	free
吸い殻入れ/ashtray	free	free
トースター/ toaster	¥1,000	free
炊飯器/rice cooker	¥1,000	free
自転車（先着1台）/bicycle(first one)	¥1,000	free
電動アシスト自転車（先着1台）/e-bike(first one)	¥2,500	¥3,000/month
バーベキューセット（炭、バーナーはありません）/ barbecue set（except charcoal,gas burner）	free	free
折りたたみ椅子（最大6脚）/camp chair（up to 6）	free	free
外付けモニター23インチ（先着1台）/ 23inch monitor(first one)	¥4,000	¥2,000/month
USB 接続グラフィックアダプター/graphic adapter	free	free
USB 充電器 AC アダプター 5ポート/charger	free	free
延長コード（3m）/extension cord（3m）	free	free
HDMI ケーブル（1.5m）/HDMI cable（1.5m）	free	free

ご利用上の注意



■浴室はシャワーのみとなります。

※浴室での毛染めはご遠慮ください。着色があった場合は、清掃代をいただきます。

■トイレとベッドルームはカーテンで仕切られています。扉はありません。

■消耗品は1週間分程度のご用意があります。在庫がなくなった場合は、各自で補充をお願いします。

■足元灯をソファ横のコンセントに設置しています。お好きな場所をご利用ください。



■住宅街のため、深夜の大音量や騒音にはご注意ください。

■近隣の道路が狭いため、運転には十分ご注意ください。

■バーベキュー等行う場合は、火元に十分注意されてください。

■ 1 週間以上滞在される場合は、週に 1 回程度のリネン交換、清掃、消耗品補充等で管理人が室内に入ります。不要の場合は、予約時または、チェックイン時にその旨をお伝えください。

■ 消火器はキッチンに設置しています。使用時は十分に気を付けてご利用ください。使用方法是本体に記載があります。

■ 室内は土足厳禁です。

■ 宿泊者名簿に記載のない方の宿泊は、ご遠慮ください。

■ お客様のお荷物の紛失・破損等は責を負いません。

■ 室内備品や施設の破損・紛失・故障等がある場合は、修理や弁償にかかる費用を全額負担いただくことがあります。

■ お客様の退出後、光熱費に以上消費が認められた場合は、実費をご負担いただくことがあります。

■ 天災時、またはお客様の不注意により引き起こした全ての事故、本規約に従わないために起こった事故に関し、一切の責任を負いかねますので、ご了承ください。

■ 部屋の鍵を紛失された場合は、鍵の取替費用をご負担いただきます。

本規約に定められている事項は、法令または慣例によるものとします。

ゴミについて

龍郷町は「燃えるゴミ（黄）」「燃えないゴミ（青）」「資源ごみ（透明）」の3種類の分別で、指定ゴミ袋があります。

燃えないゴミ	電池を含む金属、陶器、ガラス、空き缶、空き瓶、金属キャップなど
資源ごみ	ペットボトル
燃えるゴミ	紙ごみ、ペットボトル、プラスチックトレイ、生ごみなど 上記以外

●ゴミ箱がいっぱいになりましたら、建物裏手のゴミ箱までゴミの移動をお願いします。

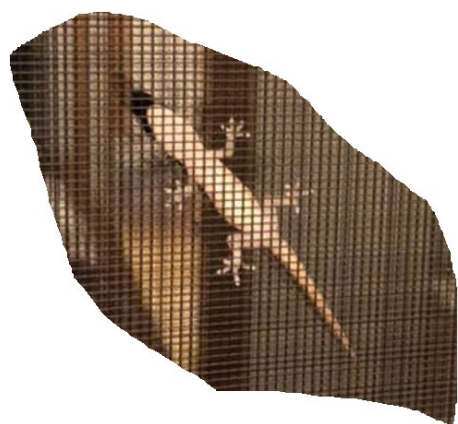


●キッチンの排水口にはネットをご使用ください。排水口ネットやビニール袋などの台所用消耗品は、流し下収納の左下に入っています。

●夏場の生ごみは腐りやすく悪臭の原因となるので、早めのゴミ捨てをお願いします。

島暮らしアドバイス

■奄美大島には毒を持つ**ハブ**が生息しています。夜行性で熱に反応します。夜は、必ず懐中電灯を持ってお出かけください。また、草むらには近づかないでください。もしハブに出会ったら、ハブから離れてください。



■家の中に**ヤモリ**がいます。害虫を食べる爬虫類で「家を守る」有益な生物です。見かけても、そっとしておいてあげてください。甲高い鳴き声で「キュー」とか「ケケケ」と鳴きますが、驚かないでくださいね。

■梅雨、秋口などで湿度が高い時期の日没時間に、**シロアリ**、羽ありなどの虫が大量飛来することがあります。明るいライトを目掛けて飛んでくるので、屋内のカーテンを閉め、換気扇を回し、エアコンもONにして、侵入を防いでください。



集落の楽しみ方

商店

- 志村商店（お酒等飲料、食料品、日用雑貨
（☎0997-62-2470）
- あいかなショップ（手作りお菓子、特産品など/
木曜定休（☎0997-55-4020）

近隣の飲食店

- Amami Island Coffee（ハナハナハウス内）
〒894-0321鹿児島県大島郡龍郷町龍郷1719-1
☎090-9377-9778
営業時間・開館時間：13:00～18:00（ランチ）
休業日：月曜日・火曜日
※休業日や時間外も対応できることがありますので
電話でご相談ください。
- あらば食堂
〒894-0332鹿児島県大島郡龍郷町幾里423
営業時間・開館時間：11:30～17:00（ランチ）
休業日：水曜日・木曜日
☎0997-58-8842/フリーwifiあり
- 海鮮料理 番屋
〒894-0321鹿児島県大島郡龍郷町龍郷8-2
☎0997-62-2125
営業時間・開館時間：11:30～14:30（ランチ）
休業日：水曜日

WiFiスポット

龍郷町役場近くの「りゅうがく館」（龍郷町瀬留968-4）

ATM

- 竜郷郵便局
龍郷町龍郷1730-2
9：00～17：00
（土曜日は9：00～12：30、日曜日祝日休）
- ファミリーマート龍郷店（鹿児島銀行ATM）
24時間
- ビッグII（鹿児島銀行ATM）
10：00～20：00（無休）
- 名瀬郵便局
奄美市名瀬幸町3-10
9：00～21：00（土日祝は19：00まで）

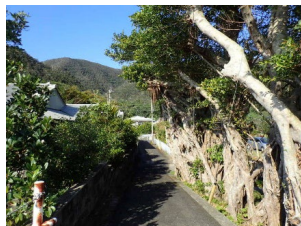
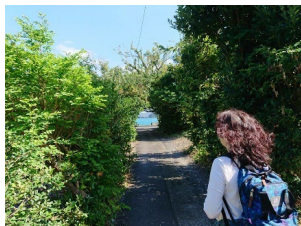
※島には都市銀行はありません。また、クレジットカードが使えない店も多いです。ATMは下記をご利用ください。ゆうちょ銀行のATMで提携している都市銀行もあります。

龍郷集落について



集落を歩く

龍郷の森と龍郷湾に囲まれた集落。海に向かう小路からは海が見えたり、フクギやガジュマルの生垣が続く小路があったり、どっちに行こうか迷ってしまうほど楽しい小路が網目のように広がっています。



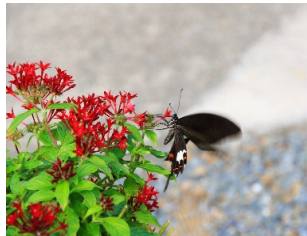
カトリック教会やお手製のカーブミラー、自動販売機の横の休みどころ



サンゴの石垣、川に生えたバナナ、パパイヤ



庭先にの色とりどりの花や南国フルーツが目を楽しませてくれます



歴史を感じる

●仏像墓

集落の奥地にある謎の「仏像墓」。町指定の文化財にもなっています。1725年とあり、笠利家10代頃の由緒ある人の墓のようです。



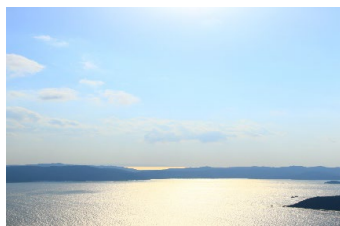
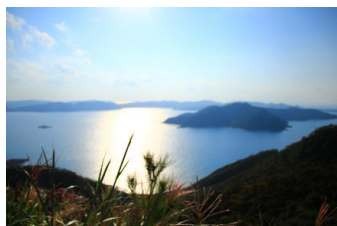
●西郷南洲謫居跡

西郷隆盛が愛加那と過ごした場所。タイミングが良ければ、愛加那さんのご子孫が案内してくださいます。
観覧料大人200円、小中学生100円



釣りやドライブ

釣り竿さえあれば港で釣り三昧。ドライブすると眼下に龍郷集落と龍郷湾が望めます。
集落にはダイビングショップもありますよ。



風習

奄美大島では、毎月の旧暦の1日、15日の月2回お墓参りする習慣があります。

海の見える一等地にあるお墓が、賑やかになる日です。

集落ではこのほか、6月末の浜下り、9月の敬老会、10月の運動会、種おろしなどの行事や、毎月の集落清掃行事が行われていて、顔なじみになると声がかかるかも。

特に盛大なのが毎年10月第4金土に行われる「種おろし」。翌年の豊作を祈願する行事で、昔は、各家々を回り夜通し踊り明かしていたそうです。

現在龍郷集落では、公民館を起点に、新築の家々と、6つに分けた地区を2日間で回ります。



交通事情

●台風以外でも、梅雨時期や冬は、雲が低く垂れこめたり、波が高くなったりします。悪天候の際は、飛行機やフェリーは欠航します。運行状況を確認ください。特に、フェリーは予約していても、欠航、抜港等の連絡はないので、お気を付けください。

【フェリー】毎日運航 ※マルエーフェリーとマリックスラインが交互に運航

マルエーフェリー（名瀬港運）：☎0997-52-2316

マリックスライン：☎0997-52-5151（叶運輸）、☎0997-53-3111（里見海運）

【しまバス】

- ・島内公共交通はバスになります。空港、名瀬から龍郷集落までの直通バスはありません。龍郷役場前で乗り換えになります。
- ・最寄りのバス停は、本龍郷か龍郷入り口になります。バスの本数が限られるので、効率的に移動するにはレンタカー利用をお勧めします。

空港→本龍郷（2024.9.1現在）

（運賃：空港～龍郷町役場前 620円、龍郷町役場前～龍郷入口/本龍郷 330円）

詳しくは、しまバス（☎0570-004084）にご確認ください。

- ・対応窓口：株式会社 しまバス 本社営業所
- ・対応時間：6:30 ～ 20:00

【タクシー】

- ・龍郷町のタクシーは、下記となります。

西田タクシー（龍郷町幾里55、☎0997-62-4722）

奄美タクシー（龍郷町赤尾木21-1、☎0997-62-2211）

【お酒を飲んだら“運転代行”】

- ・外出先でお酒を飲まれる時は、帰路は運転代行をご利用ください。

便利電話帳

警察：

奄美警察署大勝駐在所（☎0997-62-2034）

消防：

大島地区消防組合龍郷消防分署（☎0997-62-2611）

病院：

龍郷町内（車で10～20分）

龍郷中央クリニック（龍郷町瀬留984-4、☎0997-62-2525）

みんなの診療所（龍郷町中勝476-1、☎0997-62-5010、緊急：090-8649-1347）

奄美市名瀬（車で30～40分）

徳洲会病院（奄美市名瀬朝日町28-1、☎0997-54-2222）

県立大島病院（奄美市名瀬真名津町18-1、☎0997-52-3611）

薬局（町内）：

ドラッグイレブン（☎0997-55-4611、営業時間：9:00～22:00、無休）

重野薬局（☎0997-62-2780、営業時間：7:00～21:00、1月1、2日以外無休）

ドラッグストアモリ（☎0997-84-3316、営業時間：9:00～23:00、無休）

ビッグII（☎0997-92-6100、営業時間：10:00～20:00、無休）

ガソリンスタンド：

浦SS（有）カワバタ（☎0997-62-205、龍郷役場の近く）

ENEOS川元（☎0997-62-3240、営業時間：7:30～19:00、日曜日定休）

ENEOS中勝（☎0997-62-3770、ビッグII前、営業時間：8:00～19:00、年中無休）

出光和光SS（奄美市名瀬和光町18-18、☎0997-55-0022、営業時間：7:00～20:00、無休）

コインランドリー：

浦コインランドリー（24時間営業、竜南中学校前）

宅配便：

佐川急便（龍郷町中勝2404、☎0997-62-3242、営業時間：8:00～18:00）

ヤマト運輸（奄美市名瀬佐大熊町2467、☎0570-200-000、営業時間：8:00～21:00）

※龍郷集落内のあいかなショップ、ファミリーマート龍郷店を始め、様々な商店が宅配受付しています。

買い物について

重野商店（玉里店）

朝6時から夜9時頃まで開いていて、鮮食料品から日用品まで揃う島のコンビニ的存在です。龍郷町瀬留玉里1589、☎0997-92-2900

中江商店

重野商店同様、働き者の商店です。龍郷町瀬留玉里1644、☎0997-62-2103

ビッグII

奄美のスーパー、ホームセンター。生鮮食料品から衣類、工具まで揃います。龍郷町中勝字奥間前580、☎0997-92-6100、営業時間：10:00～20:00（無休）

まーさん市場

旬のフルーツ、生鮮地魚、島豚など、地産地消のスーパーマーケットです。龍郷町大勝松原6-1、☎0997-55-4855、営業時間：9:00～20:00

こっこ家

養鶏農家の直営店で、卵のスイーツから鶏のたたきまで鶏尽くしのお店です。龍郷町中勝2828-1、☎0997-62-5511、営業時間：11:00～19:00（火曜日定休）

麦の実

石窯で焼いた、出来立てのパンが食べられます。龍郷町中勝2840、☎0997-62-3993、営業時間：10:00～19:00（商品売り切れ次第終了）（水・木曜日定休）

水間黒糖

サトウキビから黒糖を作っています。冬の間は製造過程を見学できます。龍郷町中勝1440、☎0997-62-2431、営業時間：8:30～18:00（月曜日定休）

Frasco（フラスコ）

島内の作家さんやスペシャルなお土産が揃うセレクトショップ。龍郷町大勝982、☎0997-69-4435、営業時間：9:00～18:00（水曜日定休）

島育ち館

龍郷の生産者が作った商品を揃えています。龍郷町浦1066-3、☎0997-62-3931、営業時間：9:00～18:00（木曜日定休）

ファミリーマート龍郷

ATM、お酒、たばこを扱っています。20
龍郷町浦1098-1、☎0997-55-4224、24時間無休

その他

●りゅうがく館

龍郷町の生涯学習センターです。図書館と文化財が展示されており、奄美大島や龍郷町の歴史や文化を知ることが出来ます。WiFiあり。

龍郷町瀬留968-4、☎0997-62-3110、開館時間：9:00～22:00（日曜日は9:00～17:00）、年末年始定休

●鹿児島県立奄美図書館

郷土コーナーや島尾敏雄記念室があります。

奄美市名瀬古田町1-1、☎0997-52-0244、開館時間：9:00～19:00（日曜日・祝日は9:00～17:00）、休館日は変則

●奄美海洋展示館

奄美の海と人々との関わり合いを知ることができます。

大人500円、子ども300円、奄美市名瀬小宿大浜701-1、☎0997-55-6000、営業時間：9:30～18:00

●田中一村記念美術館

奄美の自然を描いた日本画家の田中一村のコレクションを展示しています。

大人510円、小/中学生250円、奄美市笠利町節田1834、☎0997-55-2635、開館時間：9:00～19:00、第1・3水曜日休館

BBQセットのご案内

バーベキューセットは、コンテナ後ろにあるグレーのボックスに入っています。



セット内容

- ・バーベキューコンロ 1セット
(説明書付き)
- ・炭用トング1本
- ・調理用トング 1本
- ・火消し壺 1個
- ・充電式ライト/充電器 3個

他のものは、ご自由にお使いください。

炭などのBBQ用品は・・・

- ・ビッグII（大島郡龍郷町中勝／車で15分）で揃います

食材は・・・

- ・ビッグII（龍郷町中勝／車で15分）
- ・まーさん市場（龍郷町大勝／車で13分）
新鮮な島の魚介類やお野菜が並びます
- ・重野商店（龍郷町玉里／車で8分）
あ！買い忘れた！という時も安心。
毎日21時頃まで営業しています。氷もあります。
- ・志村商店（龍郷集落内）
ビールや焼酎はこちらでも。19時までなのでお早めに

使い終わったら、きれいに洗って直してください

緊急連絡先

緊急連絡先

NPO 法人あまみ空き家ラボ
090-3440-8224 (森)
070-6656-0278 (佐藤)

match
guest house

〒894-0321 鹿児島県大島郡龍郷町字港 271
TEL : 070-6656-0278
Mail : match@npo-nr.org
<http://npo-nr.org/>



津波時等 避難場所

Tsunami evacuation area

海啸避难场所

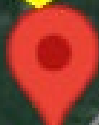


16分 16min



50分 50min

奄美自然観察の森 (amami shizen kansatsu no mori)



Amami Island Coffee



〒894-0321 鹿児島
県大島郡龍郷町 龍郷...
龍郷

西郷南洲流謫跡



81



仏像墓



愛加那の泉



西郷小浜公園



16分
3.9 km

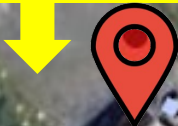
名瀬竜郷線

地震/台風時等 避難場所
Earthquake/Typhoon evacuation area
地震/台风 避难场所

龍郷小学校 (Tatsugo primary school)



5分 5min



龍郷町消防団
龍郷班車庫

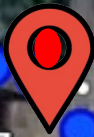


グループあいかな
土産物店



5分
350m

〒894-0321 鹿児島
県大島郡龍郷 町龍郷...



2分 2min

龍郷公民館 (community
center)

まっちゲストハウス

美玉新行借家跡



Google